

# Cup & Handle

Quotidiano operativo di analisi tecnica

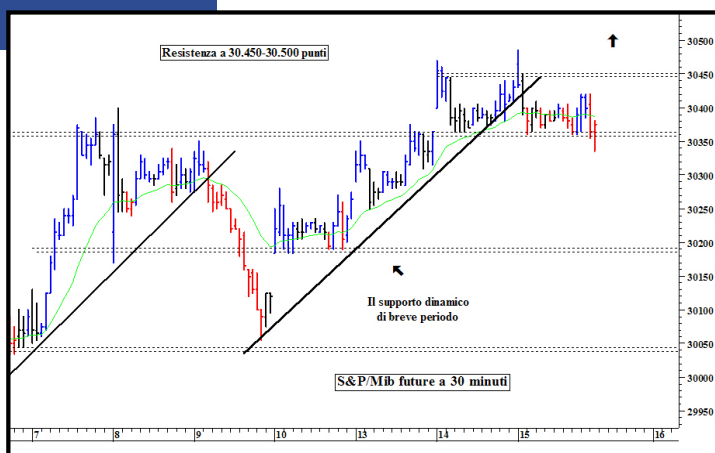
## Prosegue il trading-range

Mattinata priva di indicazioni operative sui mercati azionari europei. L'S&P/Mib future, dopo un veloce spunto rialzista nei primi minuti di contrattazione (che ha condotto le quotazioni attorno a 30.450 punti) si è indebolito ma rimane al di sopra del supporto grafico posto attorno a 30.350. Il cedimento di quest'ultimo livello potrebbe innescare una pericolosa flessione. In attesa di un chiaro segnale direzionale rimaniamo alla finestra. Strategie operative intraday. Nessuno dei

titoli proposti in tabella ha fatto scattare il segnale long: peccato per Saipem che ha aperto un tick sopra il livello d'entrata a 8,71 e non si è più fermata. (riproduzione riservata)

Gianluca Defendi

S&P/Mib



## STRATEGIE OPERATIVE INTRADAY

TITOLI DEL MIBTEL E DEL NUOVO MERCATO								
GAP	TITOLO	ENTRY	L/S	1° TARGET	2° TARGET	STOP	Appunti	Indice
	B Fideuram	3,8	L	3,83 - 3,84	3,87 - 3,88	3,77	Trend rialzista	M30
	B Pop di Lodi	8,3	L	8,37 - 8,38	8,42 - 8,43	8,23	Volumi in aumento	MDX
	Finecogroup	5,57	S	5,52 - 5,51	5,48 - 5,47	5,61	Reversal bar	MDX
	Generali	24,7	L	24,86 - 24,88	24,96 - 24,98	24,55	Breakout rialzista	M30
UP	Saipem	8,71	L	8,78 - 8,79	8,84 - 8,85	8,64	Inversione rialzista	M30
	STMicronics	14,65	S	14,56 - 14,55	14,47 - 14,46	14,75	Trend ribassista	M30

tabella aggiornata alle ore 10.24

### LEGENDA

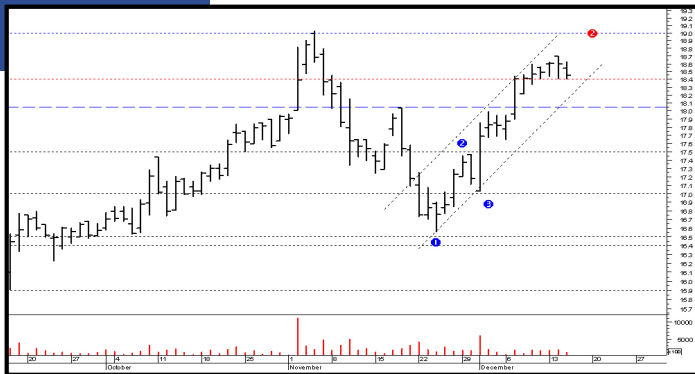
LONG (L), SHORT (S)

La presenza del colore (rosso per lo Stop, ma solo se è scattato l'Entry) indica che il livello è già stato raggiunto nella seduta in corso. Il segnale operativo si perfeziona nel momento in cui i prezzi superano al rialzo (LONG) o rompono al ribasso (SHORT) il prezzo riportato nella colonna Entry. In caso di gap-up o gap-down che faccia scattare subito il segnale è necessario attendere una conferma.

## POSIZIONI OVERNIGHT

TITOLI DEL MIBTEL E DEL NUOVO MERCATO							
TITOLO	ENTRY	L/S	1° TARGET	2° TARGET	STOP	Appunti	Indice
Autostrada To-Mi	18,05	L	18,45 - 18,5	19 - 19,02	18,40	Alzato lo stop a 18,40	Midex
Banca Intesa	3,5	L	3,58 - 3,6	3,66 - 3,68	3,42	Trend rialzista	S&P/Mib
Eni	18,2	L	18,58 - 18,6	18,88 - 18,9	17,85	Trend rialzista	S&P/Mib
Terna	2	L	2,06 - 2,07	2,11 - 2,12	2,025	Posizione chiusa a 2,06	S&P/Mib

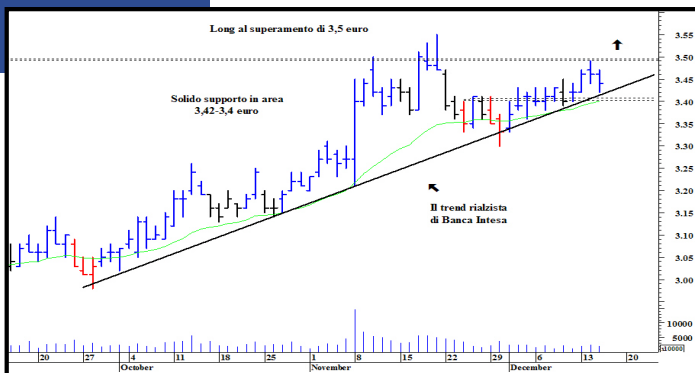
### Auto. To-Mi



Il canale rialzista di breve nel quale è inserita Autostrada To-Mi rimane saldamente in vigore, con le quotazioni che sembrano però evidenziare un progressivo indebolimento della spinta propulsiva: per questo motivo, si è deciso di alzare il trailing stop a 18,40 euro, proteggendo così ulteriormente il guadagno accumulato finora. L'aspettativa di fondo rimane quella di un probabile ritorno sui massimi storici, ma appare altrettanto probabile una preventiva correzione di breve. (riproduzione riservata)

**Alberto Micheli**

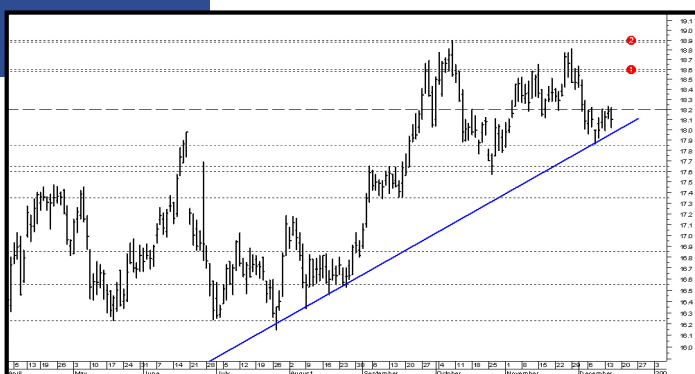
### Banca Intesa



La situazione tecnica di Banca Intesa rimane positiva. Il titolo si trova infatti all'interno di un solido trend rialzista di breve periodo: il superamento di 3,5 fornirà un nuovo segnale long in grado di condurre le quotazioni verso 3,58-3,6 prima e attorno a 3,66-3,68 in un secondo momento. Il supporto in area 3,42-3,4 appare solido e dovrebbe contenere eventuali correzioni. (riproduzione riservata)

**Gianluca Defendi**

### Eni



La decisa correzione operata da Eni nella prima parte del mese in corso, ha portato le quotazioni a ridosso della trendline rialzista di medio/lungo termine passante attorno a 17,85 euro: la tenuta di tale sostegno ha poi favorito un pronto rimbalzo tecnico, creando le premesse per una ripresa della tendenza positiva tuttora in vigore. Nello specifico, uno stabile ritorno sopra 18,20 euro potrebbe favorire un veloce allungo verso 18,58-18,60 prima ed eventualmente fino a ridosso dei massimi storici posti a quota 18,89. Lo stop iniziale può essere invece fissato a 17,85 euro. (riproduzione riservata)

**Alberto Micheli**